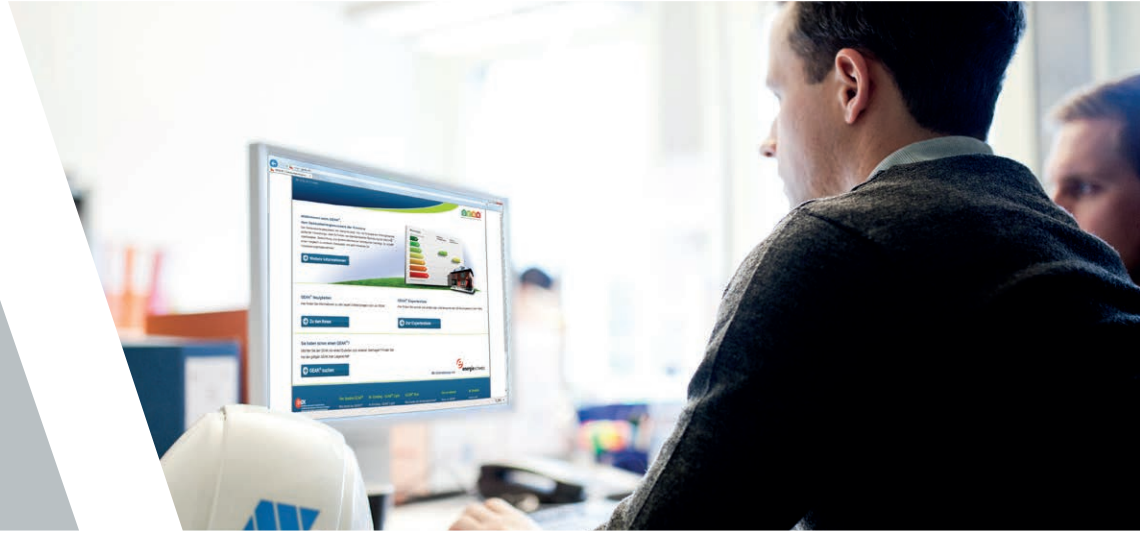


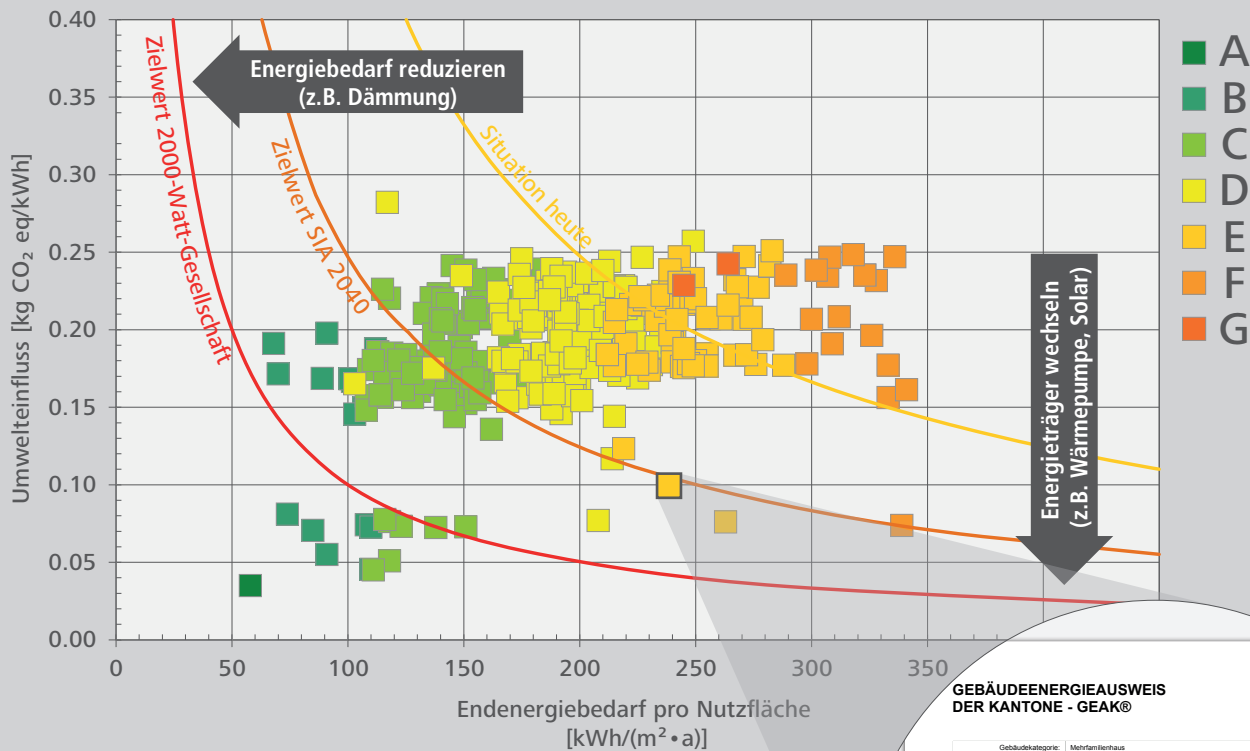


AMSTEIN+WALTHERT



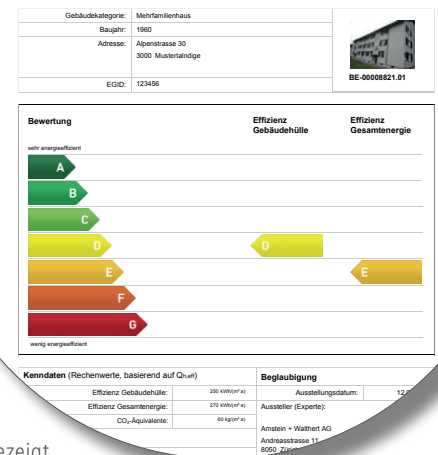
GEAK®: ENERGETISCHE PORTFOLIO-ANALYSE

OPTIMIERUNG DES CO₂ - AUSSTOSSES IHRES GEBÄUDE-PORTFOLIOS



GEBÄUDEENERGIEAUSWEIS DER KANTONE

GEBÄUDEENERGIEAUSWEIS DER KANTONE - GEAK®



ZIELSETZUNG GEAK® FÜR GROSS-IMMOBILIENBESITZER

- Der energetische Zustand der Liegenschaften ist beurteilt.
- Grundsätzliche Empfehlungen für Erneuerungsmassnahmen zur strategischen Entscheidungsfindung bei Investitionen liegen vor.
- Der energetische Entwicklungsstand der Liegenschaften im Vergleich zur Portfoliostrategie ist aufgezeigt.
- Eine energetische Portfolio-Analyse an Hand der GEAK-Beurteilung ist erstellt.

DAS VORGEHEN: MIT HILFE DES GEAK® IN VIER SCHRITTEN ZUR ENERGETISCHEN PORTFOLIO-ANALYSE

Nach der Auswahl der zu bewertenden Gebäude (geeignet sind Mehrfamilienhäuser, Verwaltungshäuser, Schulhäuser) werden Pläne und Anlagenlisten sowie der gemessene Energiebedarf der Liegenschaften als Grundlagen gesichtet. Die Vorort-Besichtigung konkretisiert die Daten und ermöglicht die GEAK®-Berechnung. Im GEAK werden die Gebäudehülle, die Haustechnik-Installationen sowie die elektrischen Geräte beurteilt und Massnahmen zur Effizienzsteigerung empfohlen.

In einem nächsten Schritt werden die Ergebnisse gesammelt dargestellt und ausgewertet. Die Bewertungskriterien können die Art der Liegenschaft, die Grösse, das Alter und der geografische Standort sein. Die einfache energetische Bewertung durch die Label ermöglicht eine klare und verständliche Darstellung und hilft bei der Umsetzung der Portfoliostrategie in den Bereich der Energieeffizienz und des Klimaschutzes.



GEAK® Der offizielle Gebäude-Energie-Ausweis der Kantone für die energetische Bewertung Ihres Gebäudeparks

NUTZEN EINES GEAK® FÜR DEN AUFTRAGGEBER

- Die Energieeffizienz Ihrer Liegenschaften wird aufgezeigt.
- Die Schwachstellen der Gebäudehülle, der Haustechnik und der Elektroverbraucher werden identifiziert.
- Das Gebäudeportfolio wird hinsichtlich der Energieeffizienz bewertet und somit vergleichbar gemacht.
- Vorschläge zur Verbesserung der Energieeffizienz bilden eine wichtige Grundlage bei der Planung einer Modernisierung. Durch die Portfolio-Auswertung ist eine Priorisierung möglich.
- Verbesserung der Vermietbarkeit durch Nebenkostentransparenz
- Unabhängige Beratung durch unsere zertifizierten GEAK®-Experten, flächendeckend schweizweit.

VORTEILE

Schweizweit und standardisiert

Dank einem einfach erkennbaren Label, optisch vergleichbar mit europaweit eingeführten Energieklasse-Labeln, können Gebäudebesitzer und Mieter die Energieeffizienz von Gebäuden vergleichen. Der GEAK® wird schweizweit und in drei Sprachen angeboten.

Steigerung der Energieeffizienz

Der GEAK® deckt Schwachstellen im Bereich der Gebäudehülle und der Gebäudetechnik auf und gibt Empfehlungen zur Umsetzung von Optimierungspotentialen.

Portfolio-Auswertung

Die energiepolitischen Rahmenbedingungen und -Strategien bilden die Grundlage für die im Immobilienbereich festzulegenden Portfoliostrategien in den Bereichen Energieeffizienz und Klimaschutz.

Die GEAK®-Beurteilung und die anschliessende Portfolio-Auswertung ermöglichen den Vergleich des Entwicklungstrends mit der Energiestrategie des Bundesrates für Gebäude im Hinblick auf Energieeffizienz und Treibhausgasemissionen.

Beratungsbericht: GEAK®-Plus

Mit dem GEAK®-Plus werden zusätzliche, standardisierte Leistungen angeboten, die dem Gebäudebesitzer als Entscheidungsgrundlage für eine Erneuerungsstrategie dienen.

Im Gegensatz zum GEAK® werden im GEAK®-Plus verschiedene Varianten zur Effizienzsteigerung miteinander verglichen und gegenüber gestellt. Eine erste Schätzung der Investitions- und der Unterhaltskosten sowie der Einsparungen der Betriebskosten zusammen mit der neutralen Beratung unserer zertifizierter GEAK®-Experten helfen bei der Auswahl der energetischen Erneuerungsmassnahmen.

