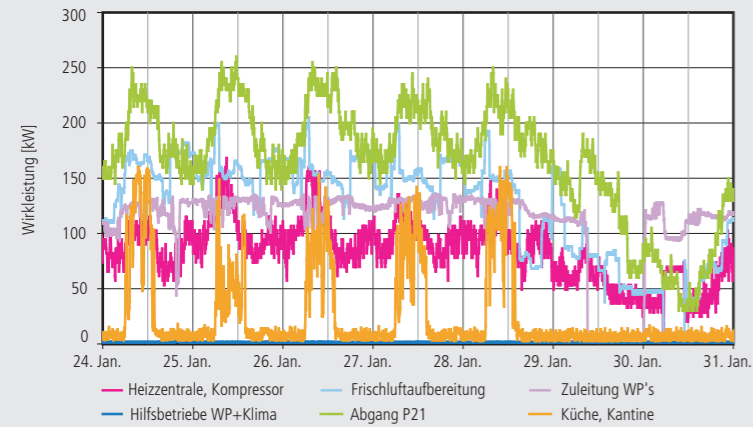




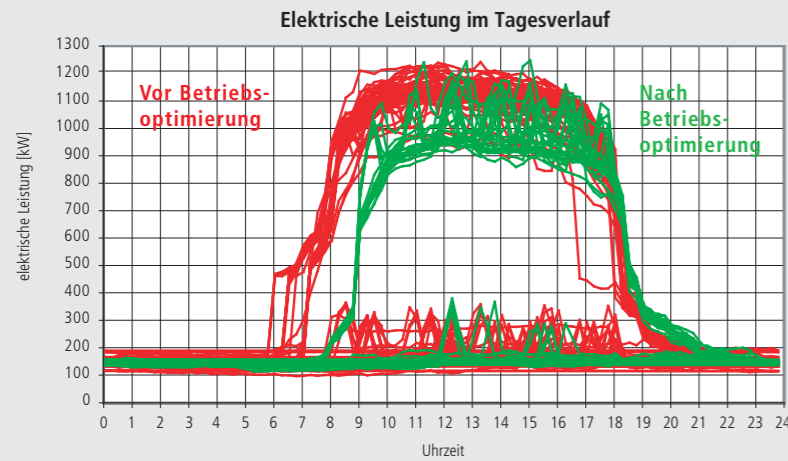
[ MESSTECHNIK ]

**ELEKTROTECHNIK**

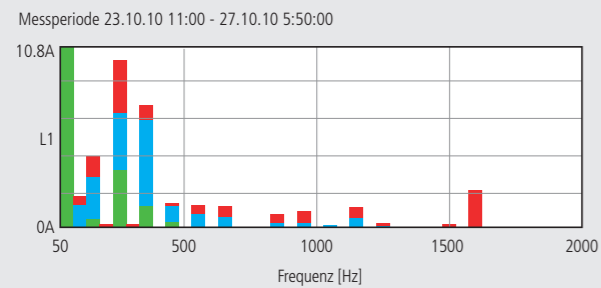
Wirk- und Blind-Leistungsmessung als Dimensionierungs-Grundlage für USV- oder Netzkom-pensations-Anlagen



Lastprofile von Verbrauchergruppen für die Betriebsoptimierung



Messung von Netzstrom-Oberschwingungen



Wir unterhalten eine umfangreiche Messinfrastruktur, welche wir zur Unterstüt-zung aller unserer Dienstleistungen im Bereich Technik am Bau einsetzen. Mit Hilfe der Messtechnik und unserer Erfahrung können wir eine grosse Anzahl von Fragestellungen analysieren und wertvolle Entscheidungsgrundlagen erarbei-ten. Wir können diese Elemente in Ihren Projekten einsetzen, damit Sie auf einer zuverlässigen Basis entscheiden können, um Sparpotenziale im Investitions- und Betriebskostenbereich auszuschöpfen, oder Verbesserungen in der Verfügbarkeit zu erreichen.

**UNSERE WERKZEUGE**

- Datenlogger für 3-Phasen-Niederspannungsnetze (P, Q, S, OW)
- Datenlogger für Frequenzspektrum bis 2'500 Hz (Netz)
- Sensoren für Temperaturen, Luftfeuchtigkeit, Luftgeschwindigkeit, Druck, Durchfluss-menge und CO<sub>2</sub>
- Diverse Handmessgeräte
- Schallpegel-Datenlogger
- CO<sub>2</sub>-Datenlogger
- Infrarotmessgerät für thermographische Untersuchungen

**MESSTECHNIK IM DIENSTE ...**

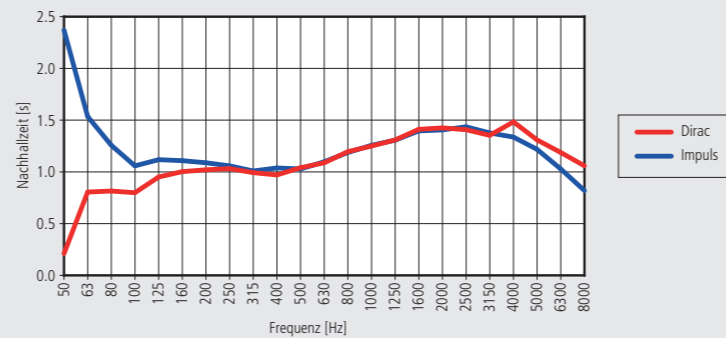
... DER GEBÄUDETECHNIK-PLANUNG

... DER ENERGIE- UND FM-BERATUNG

... VON SPEZIALAUFGABEN

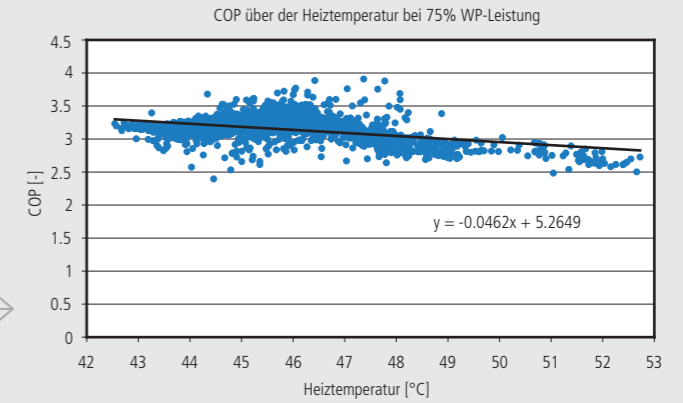
**BAUPHYSIK**

Nachhallzeit eines Sitzungszimmers

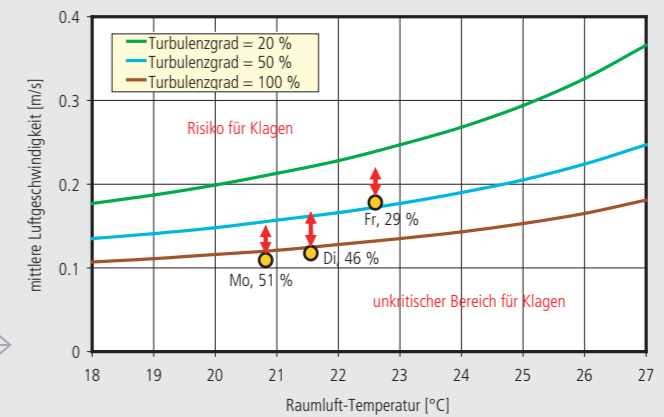


**HLKS-TECHNIK**

Messung der Leistungsziffer und der Arbeitszahl einer Wärmepumpe



Thermische Behaglichkeit nach SIA 180: Risikobeurteilung von Klagen bezüglich Zugluft



Klimatechnische Nachweise und Funktionsprüfungen in Schienenfahrzeugen

